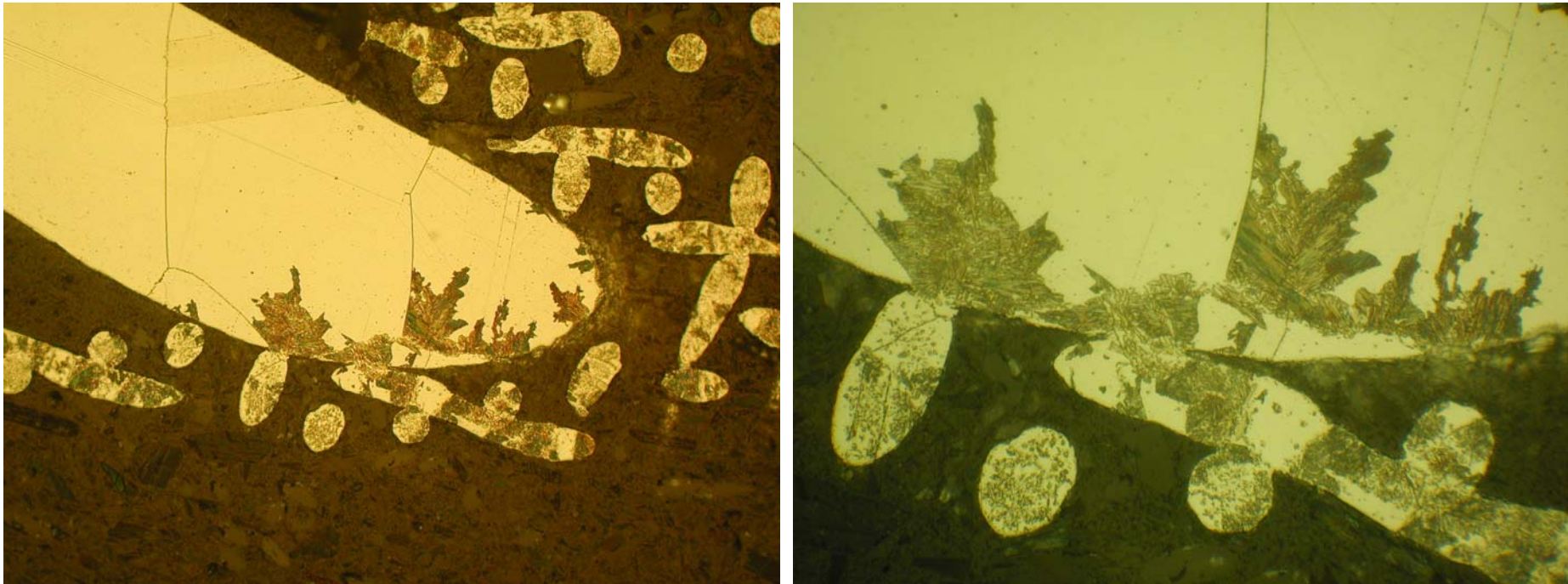
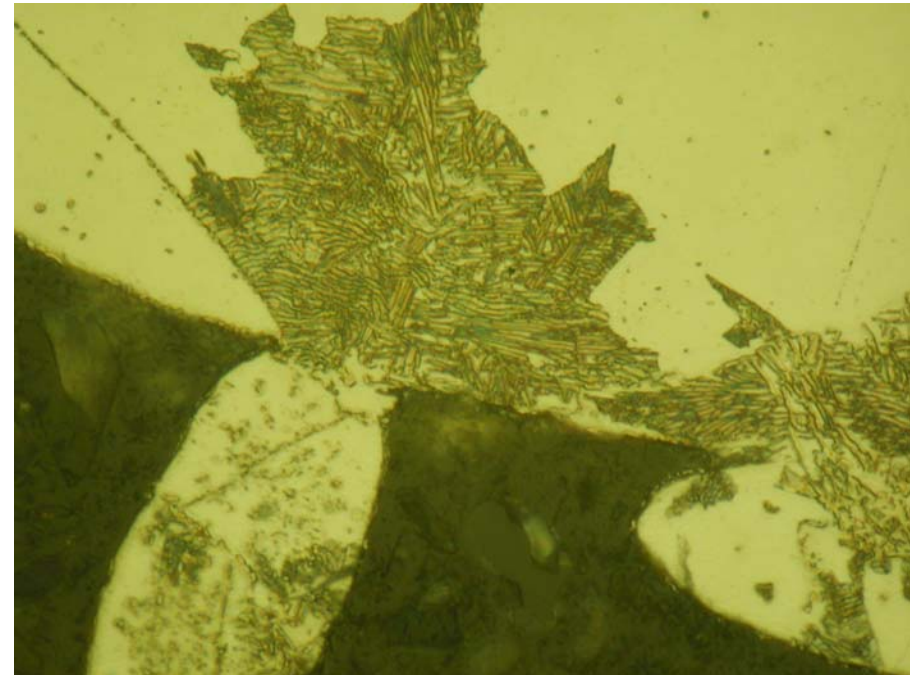
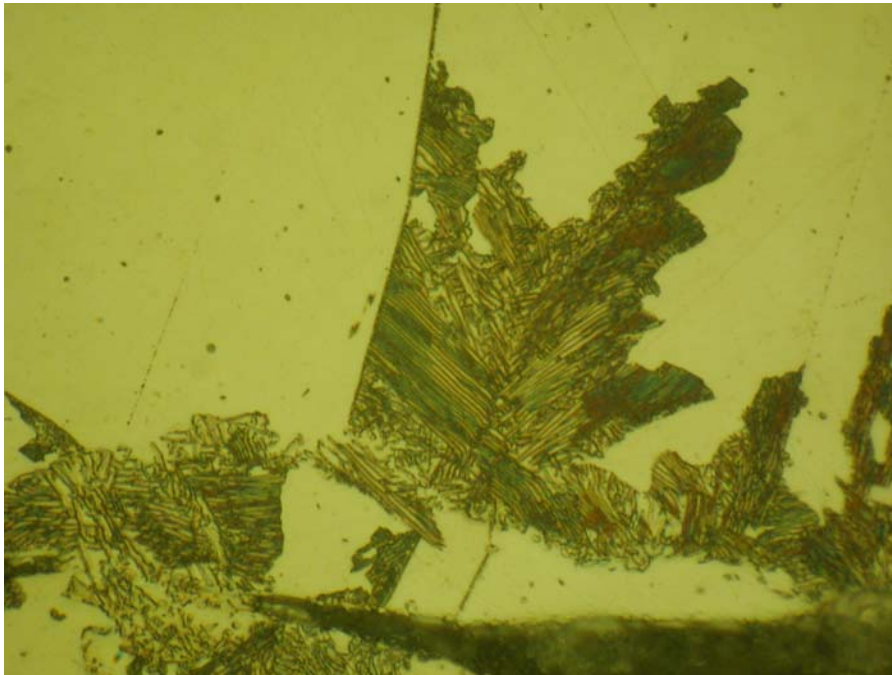


Wärmebehandlung: 1.4401, 1200-1300°C , partielle Aufkohlung ; Grobkorn
200:1 1000:1 (9x13)



Wärmebehandlung: 1.4401, 1200-1300°C , partielle Aufkohlung , Grobkorn,
Korngrenzenausscheidungen; 200:1 ; 500:1 (9x13)



Wärmebehandlung: 1.4401, 1200-1300°C , partielle Aufkohlung ;

1000:1 (9x13)